

# Globe

ITA Sistema di traino per porte sezionali e basculanti



Advanced entrance technology

Motore robusto, per un'affidabilità totale  
Cuore tecnologico, per la sicurezza operativa  
Design pregevole ed armonioso, per valorizzare l'ambiente

### Versatilità

Il gruppo di traino Globe, installato a soffitto e completato con gli accessori originali DITEC di comando, controllo e sicurezza, automatizza in modo affidabile ogni tipologia di porte da garage, sezionali oppure basculanti.

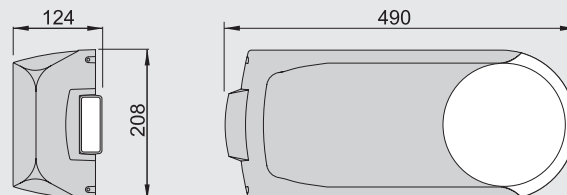
### Praticità

Potrete comandarlo a distanza ed entrare direttamente nel vostro garage preventivamente illuminato, per una maggior visibilità e sicurezza nelle ore serali ed in caso di maltempo.

### Sicurezza - con encoder

L'innovativo sistema con encoder, che gestisce la corsa, la velocità ed i rallentamenti della porta sezionale, rileva la presenza di ostacoli in apertura e chiusura ed offre le condizioni per una grande sicurezza operativa.

### Dimensioni



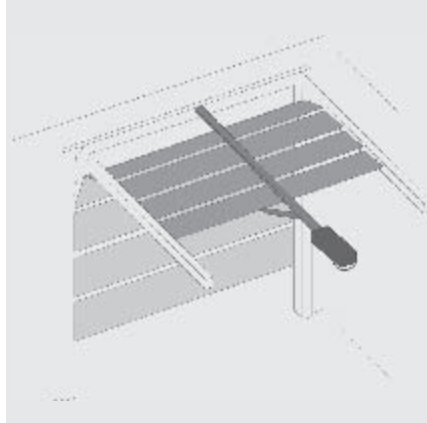
### Peso gruppo:

Globe 7: 9,4 kg - Globe 10: 11,1 kg

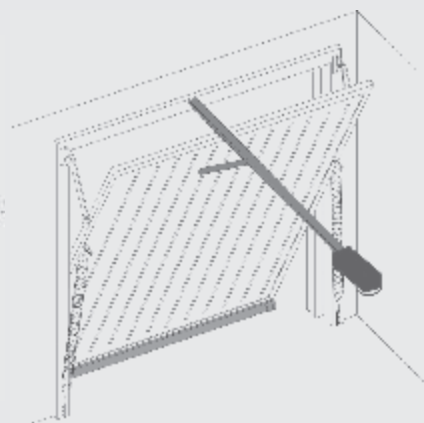


### Esempi d'installazione

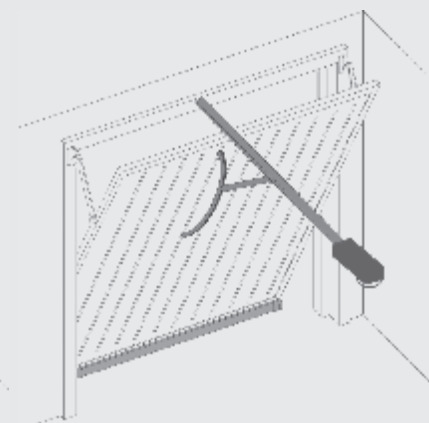
Porta sezionale



Basculante a molle



Basculante a contrappesi



## Caratteristiche tecniche e funzionalità dell'impianto

- Quadro di comando completo di ricevente radio e luce di cortesia con effetto dissolvenza incorporati
- Elevata sicurezza garantita dal motore a 24 Vcc
- Sistema di sblocco interno a pomolo e, a distanza, con cordino (opzionale)
- Gestione della corsa tramite encoder
- Sistemi di trasmissione a catena oppure, per una maggiore silenziosità operativa, a cinghia dentata, inseriti in guide di scorrimento in acciaio
- Dotazione completa di accessori di montaggio
- Facile da montare, senza necessità di opere murarie

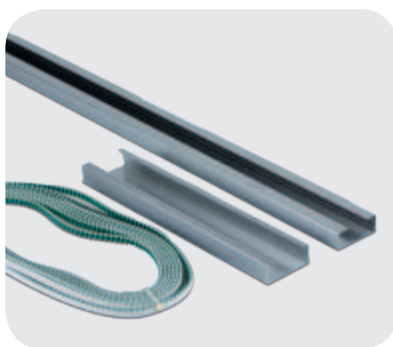


### Accessori specifici



#### **Globe L**

Set allungamento per catena L = 1120 mm, per Globe 10L



#### **Globe LV**

Set allungamento per cinghia L = 1120 mm, per Globe 7V e 10V



#### **ASB1**

Kit per sblocco esterno a cordino con serratura, L = 900 mm



#### **BAT K1**

Kit batterie, per alimentazione in mancanza di energia elettrica



#### **Globe C**



Adattatore per porte basculanti a contrappesi



#### **ASB2**




Dispositivo di sblocco a cordino L = 2000 mm

## Caratteristiche tecniche

Descrizione	GLOBE 7	GLOBE 10
Attuatore elettromeccanico	per porte sezionali e basculanti a molle	per porte sezionali e basculanti a molle
Gestione corsa	encoder	encoder
Portata massima	7 m <sup>2</sup>	10 m <sup>2</sup>
Classe di servizio	3 - frequente	3 - frequente
Intermittenza	S2 = 30 min / S3 = 50%	S2 = 30 min / S3 = 50%
Alimentazione	 230 V~ / 50-60 Hz	 230 V~ / 50-60 Hz
Classe di isolamento	classe 1	classe 1
Assorbimento	0,7 A	1,2 A
Coppia / Spinta	500 N	900 N
Velocità di apertura	0,18 m/s (cinghia)	0,15 m/s (catena) - 0,18 m/s (cinghia)
Velocità di chiusura	0,12 m/s (cinghia)	0,10 m/s (catena) - 0,12 m/s (cinghia)
Sblocco per apertura manuale	a fune	a fune
Temperatura di funzionamento	-20°C / +55°C	-20°C / +55°C
Grado protezione	IP10	IP10
Dimensioni prodotto (mm)	490x208x124	490x208x124
Quadro di comando	70R (incorporato)	71R (incorporato)



## Funzionalità dell'impianto

	GLOBE 7	GLOBE 10
Quadro di comando	70R	71R
Descrizione	per 1 motore 24 V= con radio incorporata	per 1 motore 24 V= con radio incorporata
Alimentazione di rete	 230 V~ / 50-60 Hz	 230 V~ / 50-60 Hz
Batterie - permettono il funzionamento in mancanza di energia elettrica	■ (opzionale)	■ (opzionale)
Risparmio energetico 	consumo ridotto durante l'uso	consumo ridotto durante l'uso
Numero motori	1	1
Alimentazione motore	24 V= / 8 A	24 V= / 12 A
Alimentazione accessori	24 V= / 0,3 A	24 V= / 0,3 A
Elettroserratura		24 V= / 1,2 A
Lampeggiante - preannuncia per 3 secondi la manovra di chiusura automatica	24 V=	24 V=
Spia automazione aperta		analogica
Luce di cortesia	■	■
Encoder gestione delle velocità e rallentamenti	■	■
ODS - Rilevamento ostacoli, provoca l'arresto oppure l'inversione della manovra se viene rilevato un ostacolo	■	■
Frenata / Rallentamento - consente un accostamento ottimale	■	■
Comando apertura	■ (con dip-switch)	■ (con dip-switch)
Comando apertura parziale	■ (solo con radio)	■ (solo con radio)
Chiusura automatica temporizzata	■	■
Comando passo-passo	■	■
Sicurezza di arresto	■	■
Sicurezza di inversione	■	■
Soft Start	■	■



La vasta gamma degli accessori DITEC, offre sistemi d'accesso con svariate possibilità di comando e controllo.



**Trasmettitori GOL 4**

Quadrilaterali a codice fisso, con possibilità di clonazione, o con sistema rolling code. Omologati e conformi alle direttive. Supporti: eleganti nel design, possono essere posizionati su qualsiasi superficie: dal cruscotto dell'auto alle pareti del garage o dell'abitazione. Il telecomando si posiziona facilmente nel suo agevole alloggiamento e rimane sempre a disposizione.



**Fotocellule a raggi infrarossi Xel 2 e Lab 3**

Permettono all'automazione di operare ai massimi livelli di sicurezza. Per montaggio a parete o su colonnina. Raggio infrarosso modulato. Permettono l'installazione anche in situazioni critiche per mancanza di spazio.



**Selettore a chiave Xel 5**

Con dispositivo antiscasso o antivandalismo. Per il montaggio a parete oppure su colonnina.



**Coste di sicurezza Sof**

Assicurano le condizioni di massima sicurezza durante l'apertura e chiusura di ogni sistema d'ingresso.



**Sistemi di combinatori digitali Lan 4**

Con tastiera a combinazione digitale antivandalismo. Codice segreto fino a 8 cifre.



**Lamp H**

Lampeggiatore 24 V con lampeggio gestito dal quadro di comando.



**Trasmettitore a tastiera GOL 4M, con combinazione digitale**

Comando codificato quadrilaterale. Permette l'apertura via radio di ingressi motorizzati, mediante la digitazione di codice. Per montaggio a parete.



**Dispositivi di comando Lan 7 con comando a prossimità**

Sistema di identificazione a distanza, con tecnologia TRANSPONDER. Rilevamento senza comando a sfregamento.

Nella realizzazione dell'impianto utilizzare esclusivamente accessori e dispositivi di sicurezza DITEC. Le automazioni DITEC sono provviste di marcatura CE, e sono progettate e costruite in conformità ai requisiti di sicurezza della Direttiva Macchine (2006/42/CE), della Direttiva Compatibilità Elettromagnetica (2004/108/CE) e della Direttiva Bassa Tensione (2006/95/CE) e di altre Direttive, leggi, norme specifiche per prodotti e situazioni particolari.

La DITEC S.p.A. si riserva la facoltà di apportare modifiche atte a migliorare i prodotti. DITEC S.p.A. è sempre in fase di miglioramento dei propri prodotti. Per tale motivo i dati tecnici riportati sul presente catalogo non sono vincolanti. Le immagini riportate in questo depliant sono state riprese con il consenso degli interessati oppure in luoghi pubblici. Ulteriori informazioni sono disponibili sui Manuali Tecnici visionabili nel sito: [www.ditec.it](http://www.ditec.it)



**DITEC S.p.A.** Via Mons. Banfi, 3 21042 Caronno P.la (VA) Italy Tel. +39 02 963911 Fax +39 02 9650314 [www.ditec.it](http://www.ditec.it) [ditec@ditecva.com](mailto:ditec@ditecva.com)

**DITEC BELGIUM** LOKEREN Tel. +32 9 3560051 Fax +32 9 3560052 [www.ditecbelgium.be](http://www.ditecbelgium.be) **DITEC DEUTSCHLAND** OBERURSEL Tel. +49 6171 914150 Fax +49 6171 9141555 [www.ditec-germany.de](http://www.ditec-germany.de) **DITEC ESPAÑA S.L.U.** ARENYS DE MAR Tel. +34 937958399 Fax +34 937959026 [www.ditecespana.com](http://www.ditecespana.com) **DITEC FRANCE** MASSY Tel. +33 1 64532860 Fax +33 1 64532861 [www.ditecfrance.com](http://www.ditecfrance.com) **DITEC GOLD PORTA** ERMESINDE-PORTUGAL Tel. +351 22 9773520 Fax +351 22 9773528/38 [www.goldporta.com](http://www.goldporta.com) **DITEC SWITZERLAND** BALERNA Tel. +41 848 558855 Fax +41 91 6466127 [www.ditecswiss.ch](http://www.ditecswiss.ch) **DITEC ENTREMATIC NORDIC** LANDSKRONA - SWEDEN Tel. +46 418 514 00 Fax +46 418 513 55 [www.ditecentrematicnordic.com](http://www.ditecentrematicnordic.com) **DITEC TURCHIA** ISTANBUL Tel. +90 21 28757850 Fax +90 21 28757798 [www.ditec.com.tr](http://www.ditec.com.tr) **DITEC AMERICA** ORLANDO-FLORIDA-USA Tel. +1 407 8880699 Fax +1 407 8882237 [www.ditecamerica.com](http://www.ditecamerica.com) **DITEC CHINA** SHANGHAI Tel. +86 21 62363861/2 Fax +86 21 62363863 [www.ditec.cn](http://www.ditec.cn)