



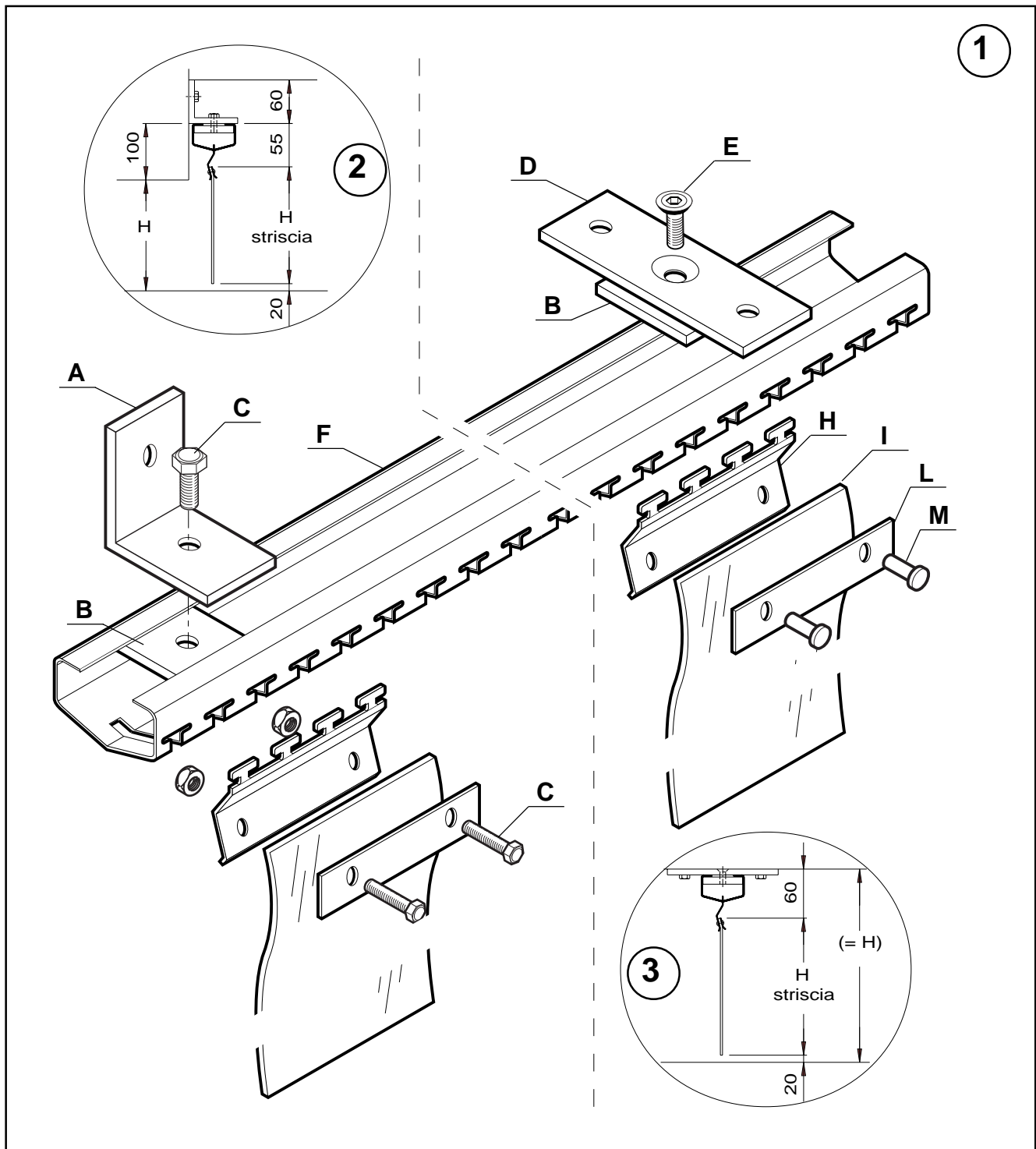
**AUTOMATIC ENTRANCE SPECIALISTS**

CE

## Kit Strip

**Manuale di assemblaggio**  
**Assembly manual**



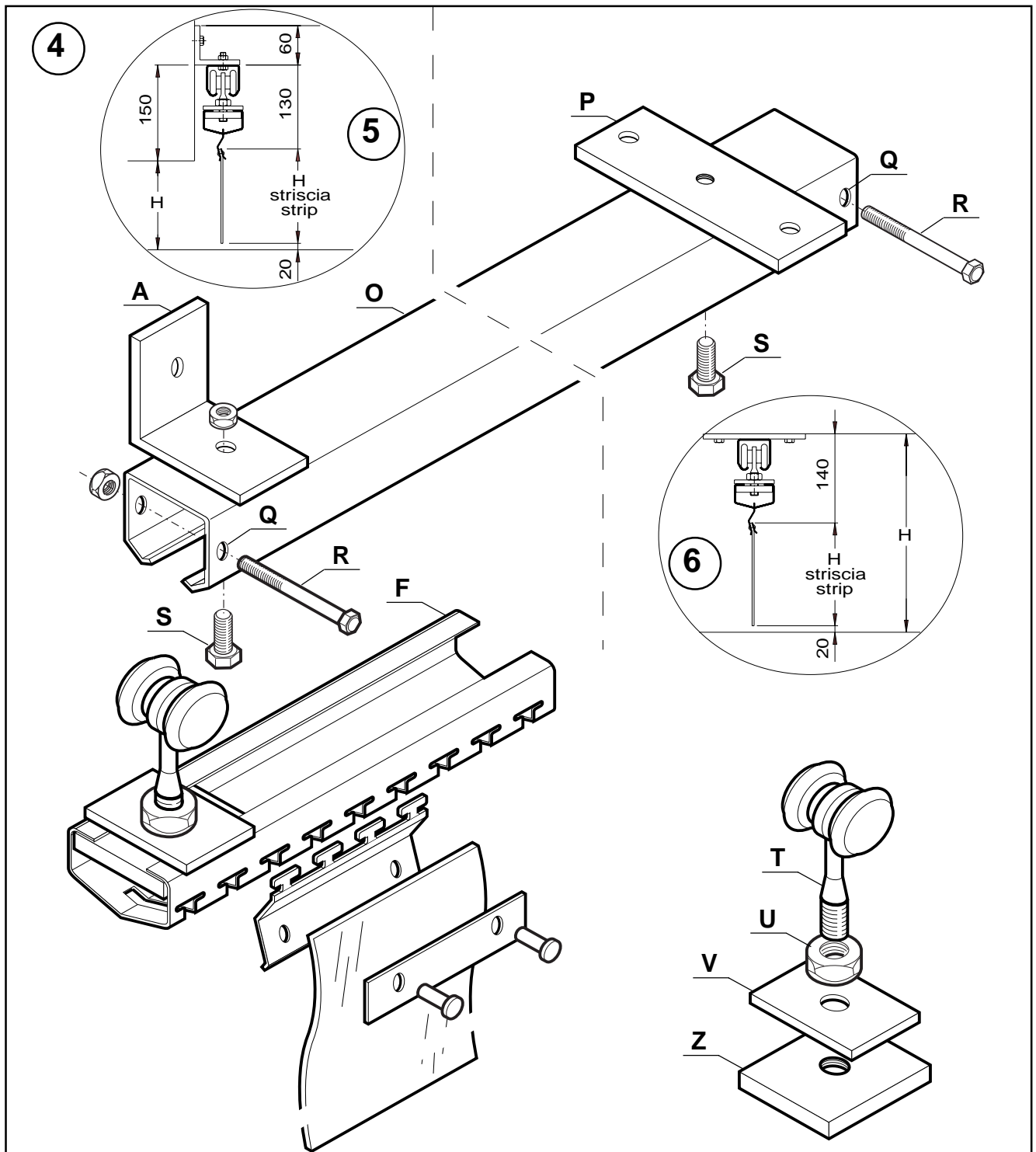


### 1 Strip

- 1.1- Scegliere le staffe di supporto A o D a secondo del tipo di montaggio staffa A per montaggio a parete Staffa D per montaggio a soffitto ed assemblerle con la piastra B tramite la vite C (M8 x20) o E (M8 x20 UNI 5933)
- 1.2- Tagliare a misura l'attacco Rapid F
- 1.3- Posizionare sull'attacco F le staffe A o D precedentemente assemblate con un passo di una ogni 1.5mt.
- 1.4- Definire il numero delle strisce di PVC I in base al tipo di sormonto ed alla larghezza del vano.
- 1.5- Tagliarle a misura (H striscia) le strisce I in base all'altezza del vano (H) e al tipo di staffa A o D da usare vedi fig.2 o fig.3
- 1.6- Assemblare le strisce I con le ganasce H ed L con i rivetti M o le viti C (M8x20) e relativi dadi.

### 1 Strip

- 1.1- Choose support brackets A or D according to the type of installation: bracket A for wall installation, bracket D for ceiling installation and use screws C (M8 x20) or E (M8 x20 UNI 5933) to fasten them to plate B
- 1.2- Cut the Rapid connection F to size
- 1.3- Place the previously assembled brackets A or D on connection F, spaced at intervals of 1.5 m
- 1.4- Define the number of PVC strips I required on the basis of the type of overlap and the width of the passage.
- 1.5- Cut strips I to measure (strip height) according to the height of the passage (H) and the type of bracket (A or D) to be used, see fig.2 or fig.3
- 1.6- Assemble strips I with jaws H and L using rivets M or screws C (M8x20) and relative nuts.

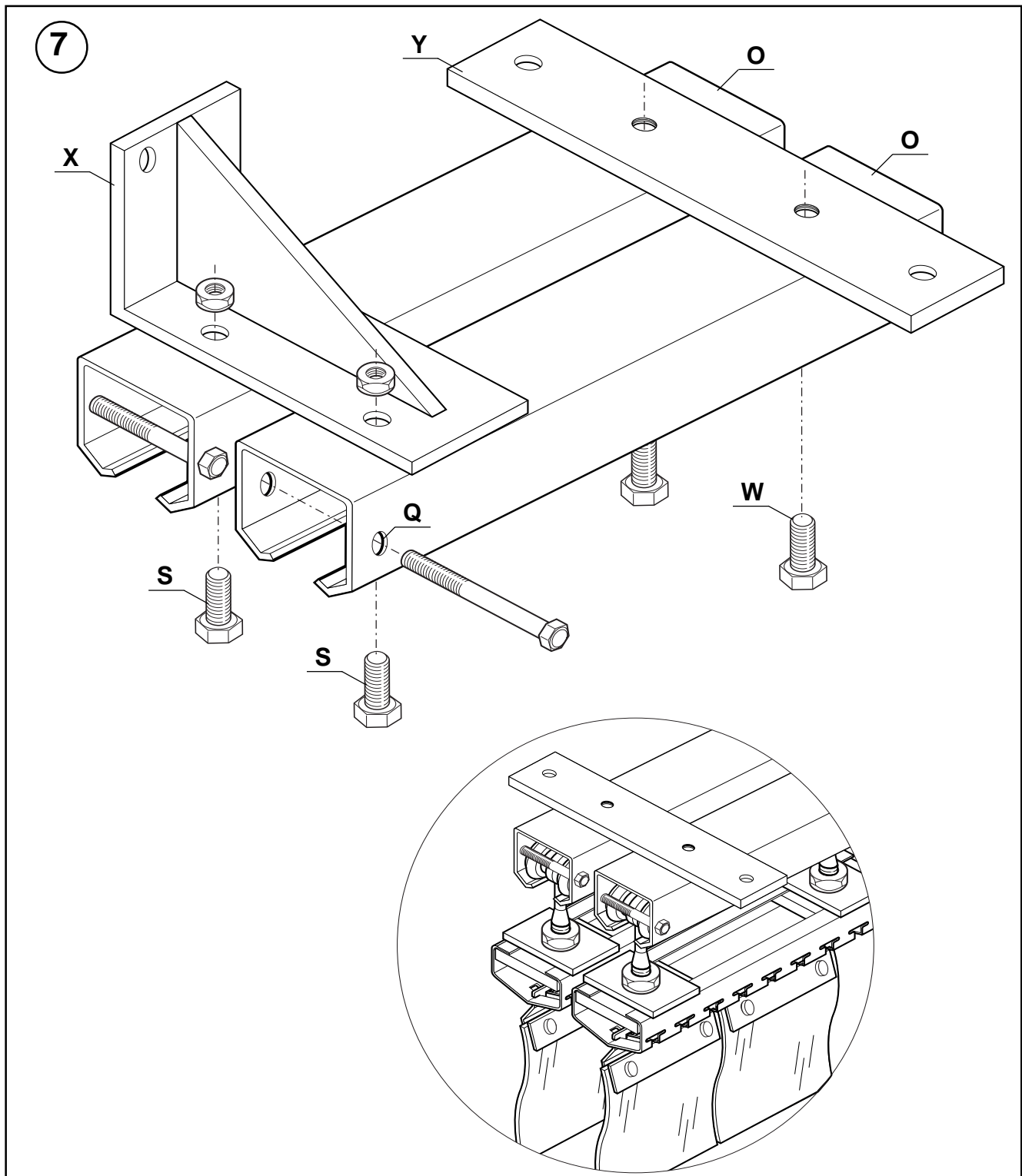


## 2 Strip montaggio su guida semplice

- 2.1- Scegliere le staffe di fissaggio A o P a secondo del tipo di montaggio A su parete, P su soffitto.
- 2.2- Tagliare a misura la guida O e praticare i 2 fori Q alle estremità con punta  $\varnothing 7$ .
- 2.3- Posizionare sulla guida O le staffe di fissaggio con un passo di una ogni 1.5mt utilizzando le viti M8x12 S e dadi.
- 2.4- Assemblare i carrelli T con bullone U, piastra V e contropiastra Z, considerando di posizionarne 1 ogni metro di attacco Rapid F
- 2.5- Tagliare a misura l'attacco Rapid F ed applicare i carrelli T precedentemente preparati.
- 2.6- Infilare il profilo Rapid F precedentemente preparato nella guida O, ed inserire le due viti di blocco R M6x60 e bloccarle tramite dado relativo.
- 2.7- Assemblare le strisce come descritto al punto 1.5 e 1.6

## 2 Strip assembly on a single guide track

- 2.1- Choose support brackets A or P according to the type of installation: bracket A for wall installation, bracket P for ceiling installation.
- 2.2- Cut the guide track O to size and drill two holes Q at the ends using a  $\varnothing 7$  bit.
- 2.3- Position the anchorage brackets on guide track O spaced at intervals of 1.5m using M8x12 screws S and nuts.
- 2.4- Assemble the carriages T, using bolt U, plate V and counter-plate Z, positioning one for every metre of Rapid connection F.
- 2.5- Cut the Rapid connection F to size and apply the previously prepared carriages.
- 2.6- Insert the previously prepared Rapid section bar F in the guide track O, and insert the two M6x60 locking screws R and tighten them in place using the relative nut.
- 2.7- Assemble the strips as described in stages 1.5 and 1.6



### 3 Strip montaggio su guida doppia

- 3.1- Scegliere le staffe di fissaggio X o Y a secondo del tipo di montaggio staffa X su parete, staffa B su soffitto.
- 3.2- Tagliare a misura le due guide O e praticare i due fori Q ad entrambe le estremità con punta  $\varnothing 7\text{mm}$
- 3.3- Posizionare sulle guide O le staffe di fissaggio con un passo di una ogni 1.5mt utilizzando le viti M8x12 S e relativi dadi per la staffa angolare X, e viti M8x25 W per la staffa piatta Y.
- 3.4- Procedere come indicato a partire dai punti 2.4

### 3 Strip assembly on a double guide track

- 3.1- Choose support brackets X or Y according to the type of installation: bracket X for wall installation, bracket Y for ceiling installation.
- 3.2- Cut the two guide tracks O to size and drill two holes Q at both ends using a  $\varnothing 7\text{mm}$  bit.
- 3.3- Position the anchorage brackets on guide track O spaced at intervals of 1.5m using M8x12 screws S and relative nuts for angular bracket X, and M8x25 screws W for flat bracket Y.
- 3.4- Proceed as indicated from stages 2.4